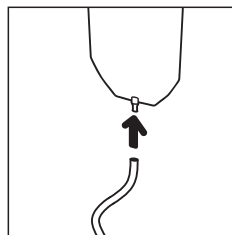


## A POCKET SHOWER

Słuchawka długopisowa  
PSHCV-NB-EN

## B HANDY SHOWER

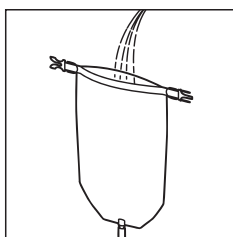
Słuchawka samo-zamykająca  
HSHSC-GN-EN



1

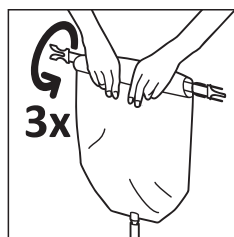
Połącz zawór z workiem przezroczystą rurką.

### INSTRUKCJA OBSŁUGI



2

Rozchylając lekko górę, wlej wodę do środka.



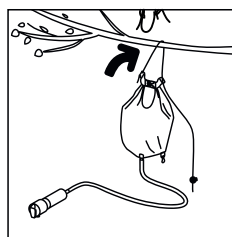
3

Zawiń górę worka 3 razy.



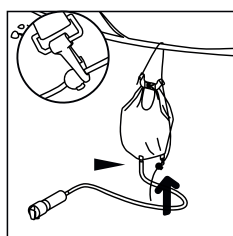
4

Zepnij.



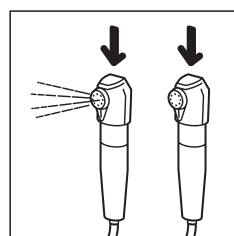
5

Zawieś worek możliwie wysoko korzystając z linki. Wolny koniec linki przewlec przez górny karabińczyk.



6

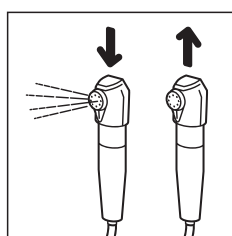
Przewlec linkę przez dolny karabińczyk i ustal wysokość stoperem.



7 A

**Zestaw Pocket Shower (długopisowa słuchawka prysznicowa)**

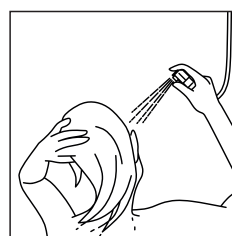
Aby aktywować przepływ wody naciśnij od góry słuchawkę prysznicową, ponowne naciśnięcie zatrzymuje wodę.



8 B

**Zestaw Handy Shower (samo-zamykająca słuchawka prysznicowa)**

Aby aktywować przepływ wody naciśnij od góry słuchawkę prysznicową i przytrzymaj, zwolnienie nacisku zatrzymuje przepływ wody.



9

Przyjemnego prysznica!